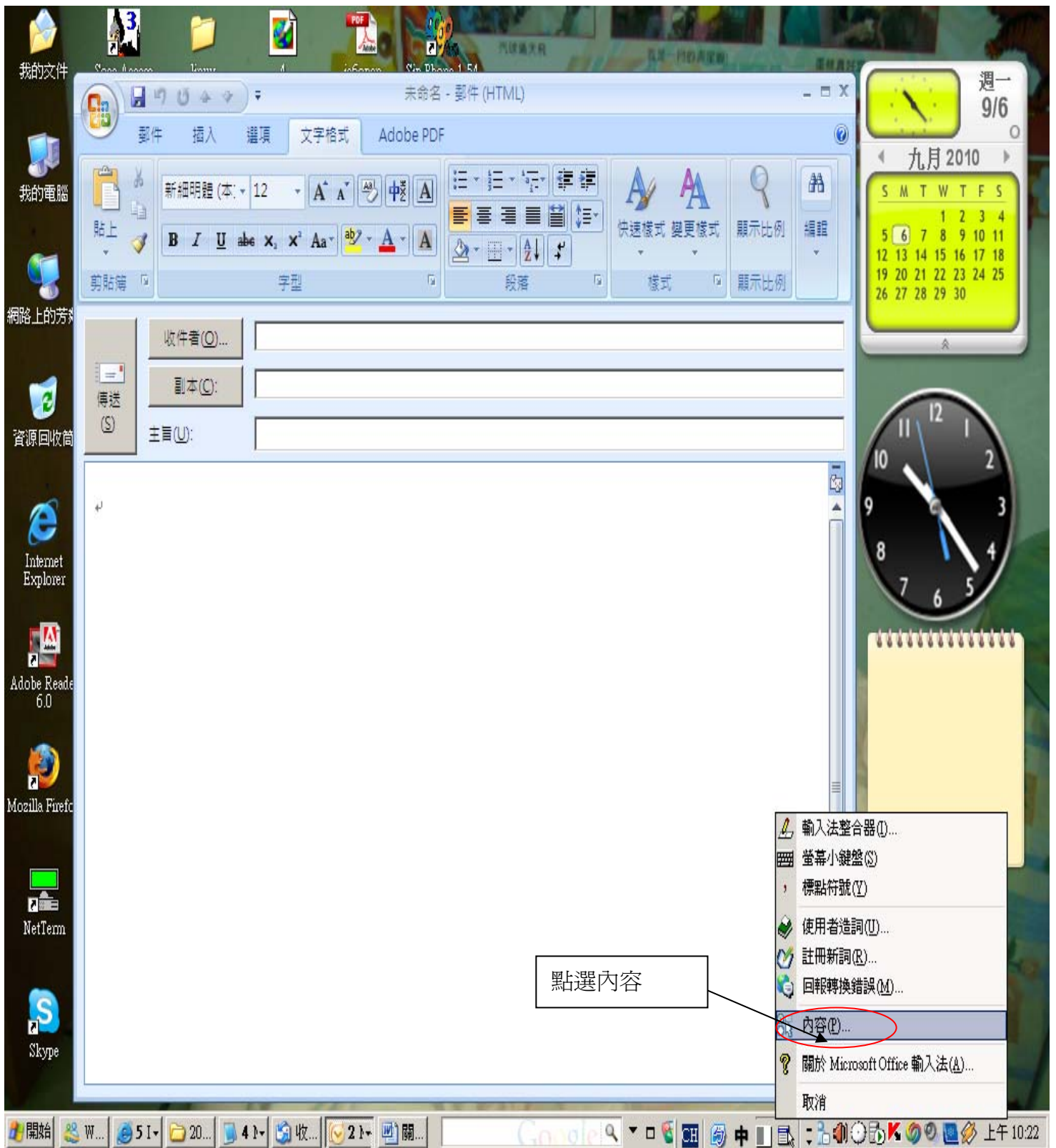
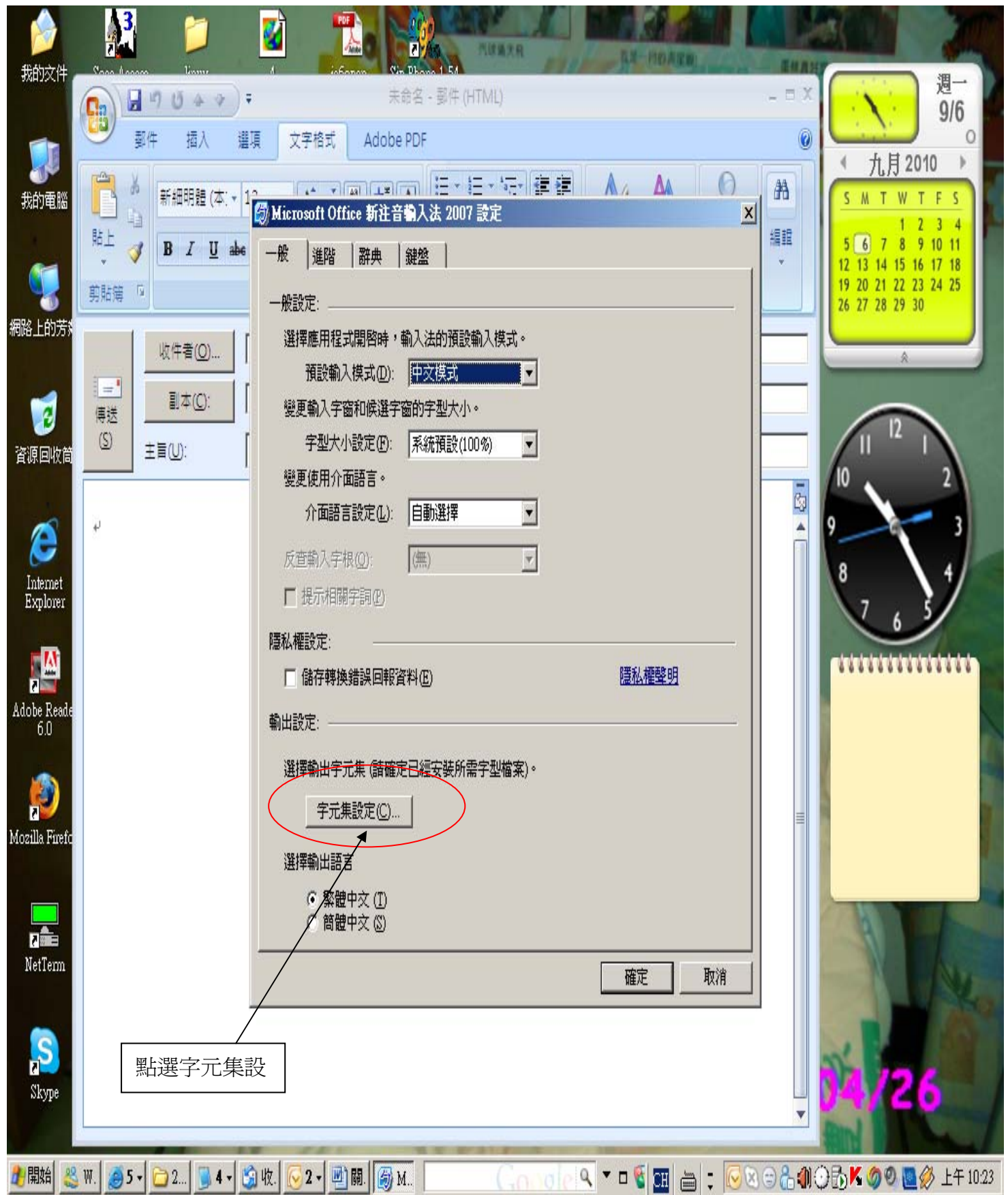


工具選單

工具選單





Microsoft Office 新注音輸入法 2007 設定

一般 進階 辭典 鍵盤

一般設定:

選擇應用程式開啓時，輸入法的預設輸入模式。

預設輸入模式(D): 中文模式

變更輸入字窗和候選字窗的字型大小。

字型大小設定(F): 系統預設 (100%)

變更使用介面語言。

介面語言設定(L): 自動選擇

反查輸入字根(Q): (無)

提示相關字詞(P)

隱私權設定:

儲存轉換錯誤回報資料(E) [隱私權聲明](#)

輸出設定:

選擇輸出字元集 (請確定已經安裝所需字型檔案)。

字元集設定(C)...

選擇輸出語言

繁體中文 (T)

簡體中文 (S)

確定 取消

點選字元集設

週一 9/6

九月 2010

S	M	T	W	T	F	S
			1	2	3	4
5	6	7	8	9	10	11
12	13	14	15	16	17	18
19	20	21	22	23	24	25
26	27	28	29	30		



04/26

